



BodyCam VM780

Transmisión de video en sitio y en tiempo real

Resistente y robusta

Cámara giratoria de 216°

Larga duración de batería

Alta seguridad de datos



La BodyCam VM780 está diseñada para capturar, almacenar y compartir evidencia en video, audio e imagen en campo. Integra una cámara para portar en el cuerpo con un micrófono con altavoz remoto. Esta cámara de Hytera le permite realizar envíos de video y comandos en 4G, realizar comunicaciones de voz e iniciar una alarma de emergencia en condiciones de misión crítica.

Características

- Transmisión 3 G/4 G/WiFi en tiempo real, en cualquier momento y lugar
- Grabación de video HD (1080 P a 30/60 FPS), detalles finos
- Ángulo amplio, gran visión
- Batería de larga duración (≥8 horas de toma de video en 720 P a 30 FPS)
- Visión nocturna (luz infrarroja)
- Audio fuerte y claro (altavoz de 1,5 W * 2)
- Geoposicionamiento (GPS/BDS/GLONASS/AGPS)
- Codificación de video H.265, tamaño de video más pequeño
- Diseño multifuncional todo en uno, ahorro en la inversión inicial
- Se puede llevar en la mano o el hombro, conexión inalámbrica
- Pregrabación de video, poderosa asistencia para la policía
- Captura de audio/video/imágenes con una pulsación, rápida y conveniente
- Robusta y resistente, MIL-STD-810G y IP67
- Excelente experiencia visual (pantalla táctil de 2,8 pulgadas)
- Mecanismo de alta seguridad, protección de datos superior



Cargador Múltiple (con función de recopilación de datos)

- Cargue seis BodyCam y seis baterías simultáneamente
- Exportación automática de audio, videos, fotos y archivos de registro ※
- Reprogramación y actualización ※

Nota

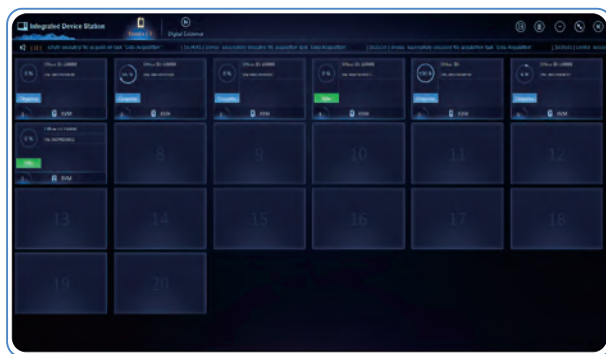
※ indica que la función debe realizarse con un software informático mediante un cable USB.



Solución de transferencia y recopilación de datos



Estación Integrada de Dispositivos (IDS)

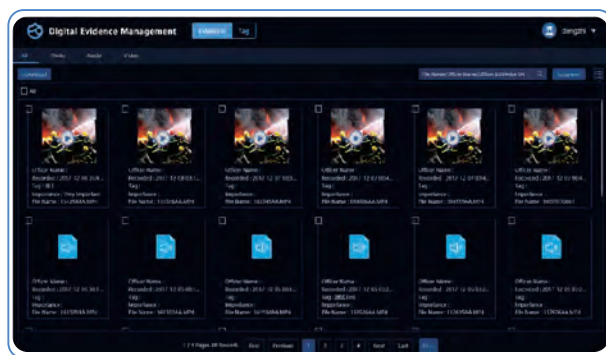


Al ejecutarse en una PC, la IDS recopila y almacena evidencia digital de las BodyCam mediante un cargador múltiple. Con una interfaz gráfica del usuario, GUI, intuitiva, puede revisar, administrar y compartir datos de forma simple y eficiente.

Características destacadas:

- Gestión completa del dispositivo
- Consulta y reproducción de datos locales
- Importación y carga automática de datos en la nube (servidor DEM)
- Eliminación automática de los datos recopilados por las BodyCam
- Satisface los requisitos de protección de datos

Plataforma de administración de evidencia digital (DEM)

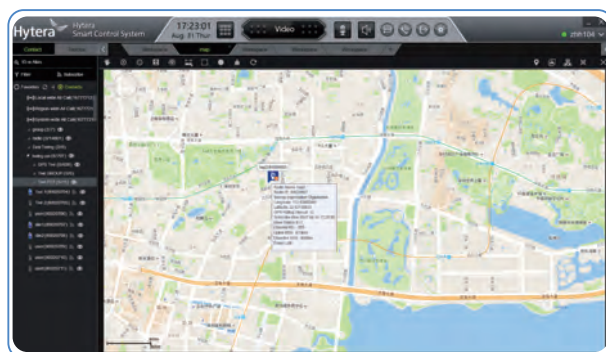


La plataforma de administración de evidencia digital recopila y almacena la evidencia digital en una red pública segura. Puede etiquetar la evidencia para encontrarla fácilmente mediante una búsqueda por palabras clave. Para la seguridad de los datos, puede asignar distintos permisos personalizados a diferentes usuarios.

Características destacadas:

- Capacidad de procesar datos masivos
- Mecanismo de respaldo de redundancia y equilibrio de carga que ofrece confiabilidad
- Servidor en la nube para almacenamiento y control centralizado
- Carga de datos automática
- Interfaz enriquecida, compatible con otros sistemas
- Control de acceso basado en roles y autorización de usuarios para mayor seguridad

Sistema de control inteligente



Solución de control inteligente que le permite supervisar y controlar las cámaras para usar en el cuerpo de forma remota.

Características destacadas:

- Obtención de video en tiempo real
- Estado de presencia del personal, en línea y sin conexión
- Visualización de mapa, posicionamiento GPS
- Visualización y reproducción de seguimiento del historial de posicionamiento GPS
- Autorización de control para diferentes usuarios

Especificaciones

Dimensiones y peso	Dimensiones (alto * ancho * prof.)	114,5 mm * 61 mm * 25,5 mm
	Peso	<200 g (con la batería incluida)
Cámara	Rango Angular	Diagonal 116°, horizontal 101°, vertical 57°
	Rango de enfoque	0,8 m-infinito
Batería	Duración de la batería	≥8 horas (toma continua de video con 720 P a 30 FPS)
	Capacidad de la batería	>3500 mAh
	Tiempo de carga	≤4 horas
Pantalla	Tamaño	2,8 pulgadas
	Resolución	240 * 320 QVGA
	Tipo	Pantalla táctil a color TFT-LCD
Grabación	Memoria	16 GB/32 GB/64 GB/128 GB
	Formato de video	mp4 (1080 P a 30/60 FPS, 720 P a 30/60 FPS, 480 P a 30 FPS)
	Codificación de video	H.264/H.265
	Formato de audio	AAC
	Formato de imagen	JPG
	Resolución de imagen	16 megapíxeles, 5 megapíxeles, 3 megapíxeles
	Pregrabación/posgrabación	30 s/30 s
Audio	Potencia del altavoz	1,5 vatios * 2
	Micrófono	Micrófono de silicio * 2, -38 dB/dúplex
Conexión	WiFi	802,11 b/g/n
	BT	BT4.2
	Conector	Puerto micro USB, puerto de contacto de 4 clavijas
Especificaciones ambientales	Protección	MIL-STD-810G, IP67
	Resistencia a las caídas	2 m (con clip de cinturón)
	ESD	Descarga de contacto: 6 kV; descarga de aire: 12 kV
	Temperatura operativa	-30 °C a +60 °C
	Temperatura de almacenamiento	-40 °C a +85 °C
Visión nocturna	Certificación	MIL-STD-810G, IP67, CE, FCC, IC
	Luz infrarroja	OSRAM * 6
	Rango de visión nocturna	≥10 m (condiciones de poca luz)
Posicionamiento	LED blanco	1 vatio * 1
	Posicionamiento satelital	GPS/BDS/GLONASS
Red	2 G/3 G/4 G	Europa, Asia-Pacífico, África y Corea del Sur: GSM:850/900/1800/1900 WCDMA:B1/B3/B5/B8 TDD-LTE:B38/B39/B40/B41 FDD-LTE:B1/B3/B5/B7/B8/B20/B26/B27/B28
		América: GSM:850/900/1800/1900 WCDMA:B2/B4/B5 TDD-LTE:B38/B41 FDD-LTE:B2/B3/B4/B5/B7/B12/B13/B17/B26/B28
Accesorios	China: GSM:900/1800 TD-SCDMA:B34/B39 CDMA:BC0 WCDMA:B1/B8 TDD-LTE:B38/B39/B40/B41 FDD-LTE:B1/B3/B5/B8	
	Accesorios estándar	Cable USB, adaptador de alimentación, clip de cinturón, batería, manual del usuario
	Accesorios opcionales	Cargador múltiple (con función de recopilación de datos, auricular, correa)

Todas las especificaciones están sujetas a cambio sin previo aviso debido al desarrollo permanente.



Hytera México

Av. Ejército Nacional No. 926 - Col. Los Morales Las Palmas, 1er piso,
Oficina 101, Ciudad de México 11550, Mexico
Teléfono: +52(55)5254 1113
Correo electrónico: mercadeo@hytera.mx

Hytera Colombia

Cra 9 # 115 - 06, Edificio Tierra Firme, Of. 1003, Bogotá, CP: 110111, Colombia
Teléfono: +57(1)7434374
Correo electrónico: mercadeo@hytera.us

Hytera Perú

Av. Benavides 1238, Oficina 401-402, Miraflores, Lima 18, Perú
Teléfono: +51(1)3208918
Correo electrónico: mercadeo@hytera.la



Hytera se reserva el derecho a cambiar el diseño y la especificación del producto. En caso de errores de impresión, Hytera no asume responsabilidad alguna. Por motivos de impresión, puede existir una ligera diferencia entre el producto real y el producto indicado en el material impreso.

HYT y Hytera son marcas comerciales registradas de Hytera Communications Corp., Ltd.
©2019 Hytera Communications Corp., Ltd, todos los derechos reservados.