

Hytera



X EQUIPO SEGURO Y RESISTENTE

ENFÓQUESE EN SU MISIÓN



www.hytera.la



X EQUIPO SEGURO Y RESISTENTE

BOTÓN PTT DEDICADO DE GRAN TAMAÑO

- Comunicación en tiempo real

CARCASA SÓLIDA

- Resistencia al polvo y al agua (IP68)
- Resistente a caídas de 1,5 m

PANTALLA TÁCTIL 1080P DE 6,3 PULGADAS

- Pantalla Dewdrop completa
- Funcionamiento con guantes

BATERÍA DE ALTA CAPACIDAD DE 5040 mAh

- Batería extraíble, mayor tiempo de funcionamiento
- Cargador de escritorio + 18W QC3.0, carga de batería rápida y sencilla

CÁMARA TRIPLE

- Cámara delantera de 8 MP
- Cámara trasera de gran angular
- Cámara trasera para telefotografía

ACCESO DOBLE A 5G

- Velocidad sin igual



LO MEJOR DE DOS MUNDOS



El modelo PNC560 le trae lo mejor de dos mundos: una radio PTT profesional y un teléfono inteligente de productividad reforzada. Le ofrece el servicio Push-To-Talk de Misión Crítica (MCPTT) mediante la red 5G/LTE con una velocidad superalta y una baja latencia, que permiten respaldar la comunicación y la colaboración del equipo con tan solo presionar un botón. El dispositivo potencia la productividad y posee un diseño y unas especificaciones sin igual, lo cual garantiza operaciones eficientes y fiables en aplicaciones de campo, y funciona como el socio más productivo para lograr la misión.

DISEÑADO PARA SERVICIOS DE MISIÓN CRÍTICA

LA MEJOR TERMINAL DE MISIÓN CRÍTICA DE HYTERA

SERVICIOS DE 3GPP MCX

- QCI de servicios de 3GPP MCX dedicados
- MSP corto de 40 ms para el servicio eMBMS
- Cumple con las funciones más recientes de 3GPP MCX mediante la plataforma HyTalk MC
- API abierta para la adaptación de MCX APP de terceros

Experiencia de usuario garantizada

- Botón de alarma y tecla PTT dedicados, utilice el servicio PTT y los informes de alarmas con un solo botón
- La tecnología de cancelación de ruido basada en la inteligencia artificial (IA) de Hytera permite tener transmisiones de voz nítidas y claras
- Los altavoces dobles ultralíneales de 3 W producen un efecto de sonido más alto
- El 5G más las tres cámaras de alta resolución garantizan video de alta definición y transmisiones de alta velocidad
- Batería extraíble de alta capacidad y cargador opcional para satisfacer las preferencias del usuario

Sólido y robusto

- Resistencia al polvo y al agua (IP68)
- Resistente a caídas de 1,5 m



5 X EQUIPO SEGURO Y RESISTENTE



CENTRADO EN LA PRODUCTIVIDAD Y LA EFICIENCIA

ECOSISTEMA ANDROID 12

- El sistema operativo Android brinda más seguridad, más eficiencia y más productividad

PANTALLA COMPLETA FHD+ DE 6,3 PULGADAS

- Más información para mostrar, más operaciones para realizar y más comandos que cumplir
- Permite la operación al aire libre, admite la operación con las manos mojadas o con guantes, visión clara bajo luz intensa

6,3 pulgadas

1080P



ESPECIFICACIONES PODEROSAS

- Plataforma de ocho núcleos Qualcomm, operaciones multitarea sencillas y estables en las situaciones más complicadas
- BT 5.0/NFC/WiFi/GNSS de doble banda/sensor IR, integración sencilla con instalaciones decampo

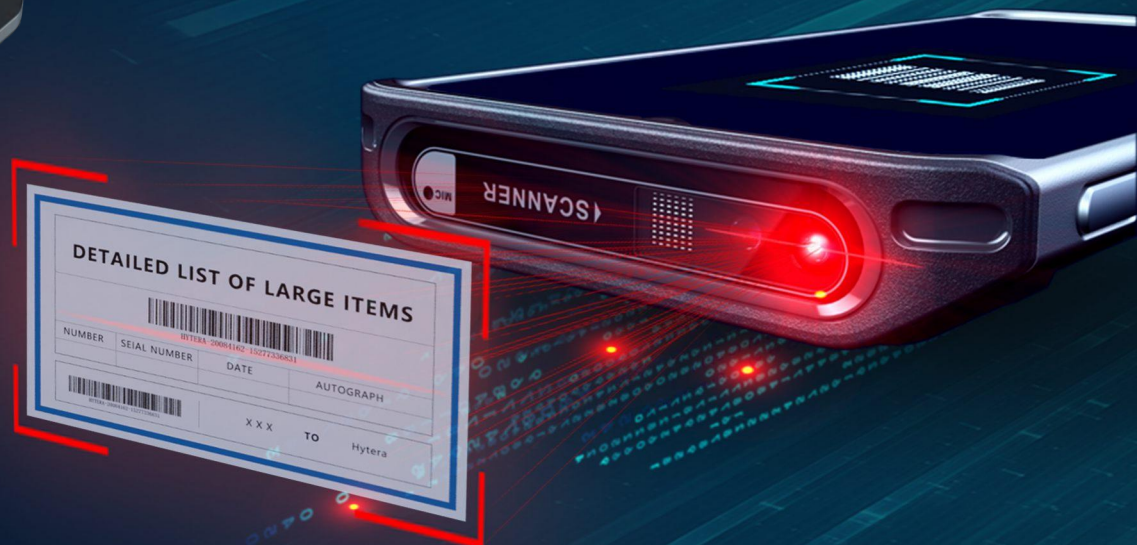
3 CÁMARAS DE ALTA RESOLUCIÓN

- Lente de telefotografía y lente de gran angular por separado, que abarcan diferentes situaciones en el campo
- Fotografía con poca luz y HDR (alto rango dinámico) para lograr imágenes más claras de noche o en entornos de contraste de luz intenso
- El innovador algoritmo de estabilización de lente reduce la difuminación relacionada con el movimiento



Lector de código de barras/código QR*

- Lector de código de barras/código QR opcional disponible en el modelo especial
- APP + escaneo todo en uno, mejora considerablemente la eficiencia



*Esta función es opcional.

TOTALMENTE SEGURO, POR DENTRO Y POR FUERA



El modelo PNC560 es un dispositivo ultraseguro diseñado para profesionales que necesitan la mayor protección en seguridad de datos. Emplea un mecanismo de seguridad multinivel integrado en el diseño tanto del hardware como del software para brindar una protección de datos integral y adecuada en el dispositivo.



SOFTWARE A PRUEBA DE MANIPULACIÓN

Arranque seguro y FBE (cifrado basado en archivos por sus siglas en inglés) de Android, no permite el acceso o la modificación en el sistema sin autorización, protege contra virus y ciberataques

HARDWARE A PRUEBA DE MANIPULACIÓN*

Detección inteligente del desarmado de hardware no autorizado, restauración del sistema y borrado de datos del usuario una vez detectados, evita la implantación de hardware malicioso, como un rastreador o un dispositivo de rosca, lo cual brinda la mayor protección del sistema y los datos

SAFEBOX

Proporciona un espacio seguro para sus videos, imágenes u otros archivos; se exige la autenticación en cada acceso

MDM INTELIGENTE DEDICADA PARA SUS ORGANIZACIONES

La plataforma MDM de Hytera proporciona: monitoreo y administración remotos del dispositivo, implementación remota de políticas de seguridad, control de la función del dispositivo y monitoreo del estado, administración de APP y actualización de firmware, anulación o reactivación remotas del dispositivo, borrado de datos remoto a petición, entre otras ventajas que permiten personalizar la administración de recursos y datos con mayor seguridad para su organización



*El modelo PNC560 le brinda más soluciones de privacidad y protección de datos, incluida la API abierta para el servicio Qualcomm TrustZone y cifrado de tarjeta TF bajo demanda.

*El hardware a prueba de manipulación es una función de hardware opcional.



X EQUIPO SEGURO Y RESISTENTE

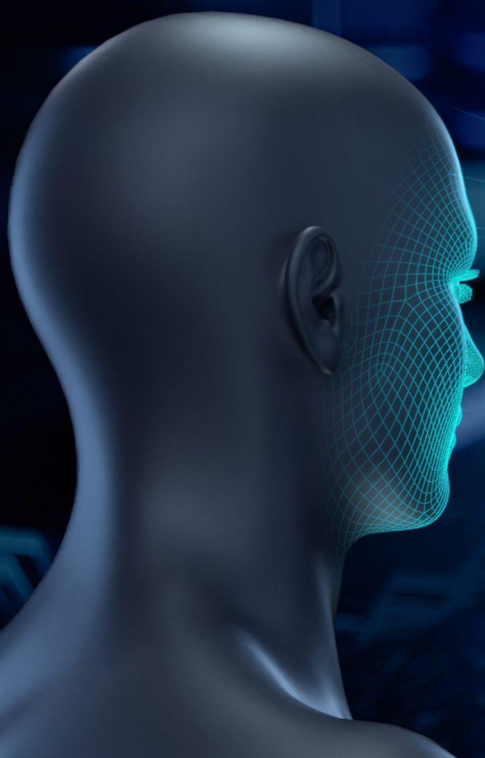


DOMINIOS DOBLES

Aislamiento de los datos profesionales y de los datos personales, armonice la seguridad del trabajo y la privacidad personal. Un dispositivo para las dos funciones

ID. BIOMÉTRICO

- Desbloqueo y autenticación con huella dactilar, integrado con el botón de encendido lateral, se usa en un solo paso, es sencillo y seguro
- Desbloqueo y autenticación facial, comprobación de seguridad rápida para las operaciones con guantes en exteriores



ESPECIFICACIONES

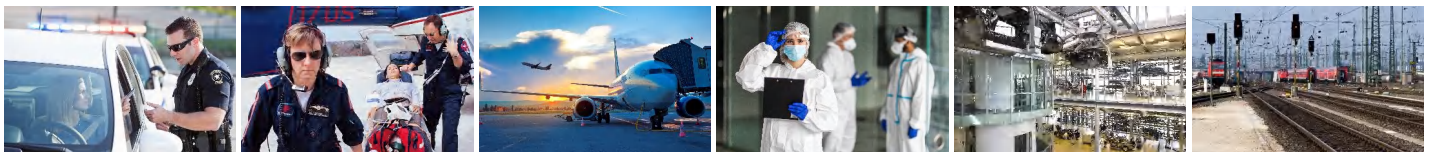
Banda de frecuencia	
Red de banda ancha	5G: N1/N2/N3/N5/N20/N28/N41/N66/N71/N78 LTE-FDD: B1/B2/B3/B4/B5/B7/B8/B12/B13/B17/B20/B26/B28 LTE-TDD: B38/B39/B40/B41/B42/B43/B48 GSM: 850/900/1800/1900 WCDMA: B1/B2/B4/B5/B8
Hardware	
Sistema operativo	Android 12
Memoria	RAM: 4 GB, ROM: 64 GB/RAM: 6 GB, ROM: 128 GB Micro SD 256 GB (máx.)
Dimensiones (alto x ancho x profundidad)	166,6 x 77,1 x 13 mm
Peso	Aproximadamente 270 g
Tamaño de la pantalla	6,3 pulgadas
Resolución de la pantalla	2340 x 1080
Cámaras	Delantera: 8 MP, Trasera: 48 MP* y 8 MP
Linterna	Disponible
Batería	5040 mAh
Carga	USB tipo C; Cargador
Ranura de tarjeta	2 x Nano SIM, 1 x Micro SD
Motor	Disponible
Altavoz	Altavoces dobles de 3 W
WLAN	2,4&5 GHz 802.11a/b/g/n/ca
Sensor	Huellas dactilares, aceleración, giroscopio, geomagnético, sensor infrarrojo, optosensor
Posicionamiento	GPS/BDS/GLONASS/GALILEO/A-GPS
Bluetooth	BT 5.0
NFC	Disponible
Multimedia	
Resolución de video	1080p a 30 fps
Formato de archivos de video	Mp4, 3GP
Formato de codificación de video	P0, H.264, BP/MP/HP, SP/ASP, DivX 4x/5x/6x, VP9, MP
Formato de archivos de foto	JPG, GIF, BMP, PNG, WebP
Formato de archivos de audio	MP3
Formato de codificación de audio	CA, eAAC, AMR-NB, AMR-WB, G.711, audio de Windows Media, (WMA) 9/10 Pro
Aspectos ambientales	
Temperatura de funcionamiento	-20°C a +60°C
Temperatura de almacenamiento	-30°C a +70°C
Estándares ambientales	RoHS/REACH
ESD	IEC 61000-4-2, (ESD) ± 12 kV (aire); ±8 kV (contacto)
Protección contra agua y polvo	IP68
Resistencia a caídas	1,5 m
Certificaciones	
Certificaciones	FCC/CE/IC/ GMS

ACCESORIOS

-  ● Batería de iones de polímero de litio
-  ● Cable de datos
-  ● Vidrio templado
-  ● Adaptador eléctrico*
-  ● Cargador
-  ● Micrófono altavoz remoto inalámbrico
-  ● Auricular con cable
-  ● PTT de anillo inalámbrico
-  ● Auricular BT
- Estándar
- Opcional

*Es posible que el adaptador varíe según el país.

APLICACIONES



Seguridad pública

Servicios públicos

Aeropuertos

Servicios de salud

Manufactura

Ferrocarriles



Hytera México

Av. Ejército Nacional No. 926 - Col. Los Morales Las Palmas, 1er piso,
Oficina 101, Ciudad de México 11550, Mexico
Teléfono: +52(55)5254 1113
Correo electrónico: mercadeo@hytera.mx

Hytera Colombia

Cra 9 # 115 - 06, Edificio Tierra Firme, Of. 1003, Bogotá, CP: 110111, Colombia
Teléfono: +57(1)7434374
Correo electrónico: mercadeo@hytera.us

Hytera Perú

Av. Benavides 1238, Oficina 401-402, Miraflores, Lima 18, Perú
Teléfono: +51(1)3208918
Correo electrónico: mercadeo@hytera.la



Hytera se reserva el derecho a cambiar el diseño y la especificación del producto. En caso de errores de impresión, Hytera no asume responsabilidad alguna. Por motivos de impresión, puede existir una ligera diferencia entre el producto real y el producto indicado en el material impreso.

HYT, Hytera son marcas comerciales registradas de Hytera Communications Corp, Ltd. © 2019 Hytera Communications Corp, Ltd. Todos los derechos reservados.